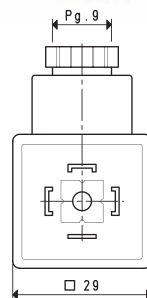
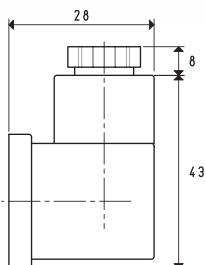


ACCESORIOS Y REPUESTOS PARA ELECTROVÁLVULAS



CONECTORES PARA BOBINAS

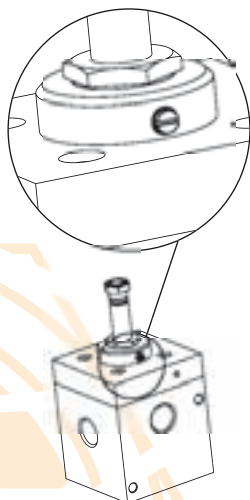
Art.	Capacidad nominal de los contactos		Sección máx de los conductores	Temperatura de trabajo	Ø cable	Peso	Notas
	A		mm ²	°C	mm	g	
00 07 63	10	máx 16	1.5	-40 ÷ +90	6 ÷ 8	24	Estándar
00 07 101	10	máx 16	1.5	-40 ÷ +90	6 ÷ 8	24	Con LED
00 07 186	10	máx 16	1.5	-40 ÷ +90	6 ÷ 8	24	Con LED y filtro
Para bobinas art.							
00 07 03 - 00 07 04 - 00 07 05 - 00 07 06 - 00 07 215 - 00 07 216 - 00 07 217 - 00 07 218 - 00 07 219							
00 07 256 - 00 07 257 - 00 07 258 - 00 07 259							

DISPOSITIVO SM PARA LA APERTURA O CIERRE MANUAL DE LAS ELECTROVÁLVULAS

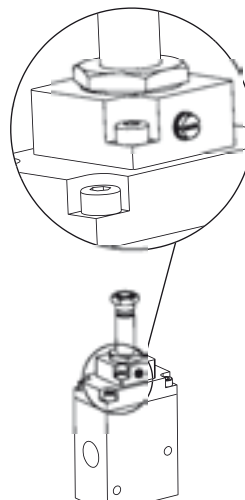
Se trata de una pequeña leva, que se acciona manualmente por medio de un destornillador, cuya función es intervenir en el núcleo móvil de los actuadores, produciendo su conmutación.

Este dispositivo se instala, bajo pedido, en las electroválvulas de tres vías servopilotadas por aire comprimido art. 07 .. 11 o por vacío art. 07 .. 40, para permitir su apertura o cierre en ausencia de corriente eléctrica.

Para solicitarlo, es suficiente añadir al código del artículo de la electroválvula la sigla SM.



Instalación del dispositivo SM en la electroválvula art. 07 .. 40



Instalación del dispositivo SM en la electroválvula art. 07 .. 11