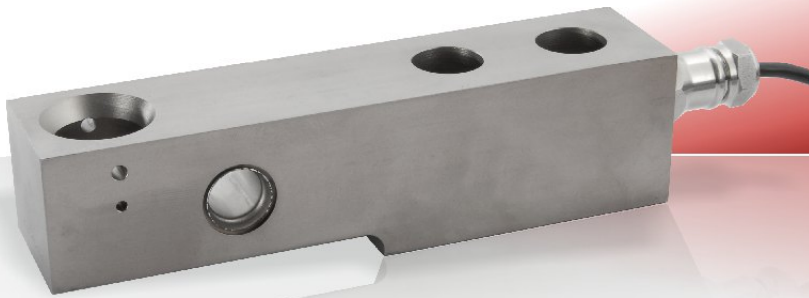


Biegestab-Wägezelle

SM45



Diese hermetisch dichten **Edelstahl-Biegestab-Wägezellen der Serie SM45** sind in Messbereichen von 5 kN bis 100 kN (510 kg bis 10.197 kg) lieferbar. Sie werden in sehr großen Stückzahlen sowohl in der Wägetechnik als auch in der Prozessindustrie eingesetzt und werden besonders wegen ihrer hohen Präzision und Zuverlässigkeit geschätzt. Deshalb findet man diese Wägezelle inzwischen auch in vielen rauen industriellen Kraftanwendungen im Produktions-, Qualitäts- und Prüfbereich.

Zu den typischen Anwendungen gehören sowohl Boden-, Behälter-, Silo-, Band-Dosier-, Big-Bag- und Kontrollwaagen als auch der Einsatz bei Kraft- und Drehmomentmessungen in der Prüfmaschinen- und Automatisationsindustrie. Dabei garantiert die hohe Genauigkeit, die Serie SM45 ist eichfähig bis 4.000 d nach OIML, R60, und die hohe Schutzart IP68 (IP69K) auch bei sehr hohen Auflösungen und Langzeitversuchen äußerst präzise und reproduzierbare Messergebnisse.

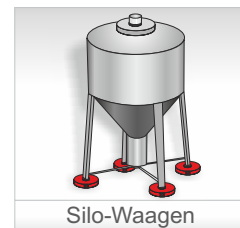
Standardmäßig ist das Ausgangssignal dieser Wägezellen impedanzgetrimmt, so dass sie parallel in Gruppen zusammen geschaltet werden können ohne das Eckenlastfehler entstehen. Ein Austausch einer einzelnen Wägezelle ist ohne eine Neukalibrierung sehr einfach möglich. Als Zubehör sind speziell für diese Serie entwickelte Einbauhilfen mit Kraftübertragungselementen in Kugel- und Elastomereausführung, seitlichen Anschlägen und Abhebeschutz lieferbar.

Die Wägezelle ist optional in Ex-Schutz Ausführung gemäß Richtlinie 94/9/EG (ATEX 95) lieferbar. Einsetzbar in den Zonen 2/22 mit der Kennzeichnung II 3G Ex nA IIC T6/T5 Gc | II 3D Ex tD IIIC IP67 T100°C Dc sowie in den Zonen 0/20/1/21 mit der Kennzeichnung II 1G Ex ia IIC T6/T5 Ga | II 1D ia IIIC IP67 T100°C Da.

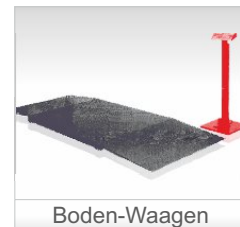
- Messbereiche von 5 ... 100 kN
- eichfähig nach OIML R60 bis 4.000 d, PTB Prüfschein
- impedanz getrimmtes Ausgangssignal
- ideal für Silo-, Behälter- und Bodenwaagen
- aus hochwertigem Edelstahl gefertigt
- Wägezelle mit optimierter Krafteinleitung
- Schutzart IP68 (IP69K)
- als Option in ATEX-Ausführung lieferbar



Wägerahmen



Silo-Waagen



Boden-Waagen



Paletten-Waagen

Technische Daten

Modell SM45

Genauigkeitsklasse		C3	C4
Max. Anzahl der Teilungswerte	n_{LC}	3.000	4.000
Mindestanwendungsbereich	% v. Nennlast	27	36
Mindestteilungswert ($v_{min} = E_{max}/Y$)	Y	11.000	11.000
Zusammengesetzter Fehler	% v. Nennlast	0,020	0,018
Kriechfehler / DR (30 min.)	% v. Nennlast	0,016	0,012
Temperaturkoeffizient Kennwert	%/10 °C	0,010	0,008
Temperaturkoeffizient Nullpunkt	%/10 °C	0,012	0,012
Nennkennwert (RO)	mV/V	2,00	
Nennkennwerttoleranz	%	+/-0,1	
Eingangswiderstand	Ohm	1.100 +/-50	
Ausgangswiderstand	Ohm	1.000 +/-2	
Empf. Versorgungsspannung	V	5 ... 10	
Nenntemperaturbereich	°C	-10 ... +40	
Gebrauchstemperaturbereich	°C	-40 ... +80	
Nennmessweg	mm	~0,4	
Überlastbereich	% v. Nennlast	150	
Grenzlast	% v. Nennlast	200	
Bruchlast	% v. Nennlast	300	
Kabellänge	m	3 (5 ... 20 kN), 4,5 (50 & 100 kN)	
Werkstoff / Schutzart		Edelstahl - 1.4548 / IP68 (IP69K)	
Nennlasten	kN	5, 10, 20, 50, 100*	
Nennlasten	kg	510, 1.020, 2.039, 5.099, 10.197*	

* PTB Prüfschein, 100 kN nur in C3 lieferbar

D-SM45-070312

Abmessungen

